



SEDE LAPITEC

Vedelago, Italia

FABRIZIO BETTIOL E
FRANCESCO PASCALI

La sede di Lapitec a Vedelago, nella pianura veneta in provincia di Treviso, è un edificio-manifesto, una vetrina che esplora in maniera concreta tutte le potenzialità del Lapitec®, pietra sinterizzata in lastre prodotta dall'azienda e utilizzata nella definizione dell'architettura dell'edificio, in ogni suo dettaglio e sua finitura.

Il progetto di Fabrizio Bettiol e Francesco Pascali, che hanno curato rispettivamente gli esterni e gli interni, reinventa le tipiche geometrie del complesso aziendale. Il disegno di facciata racchiude i volumi in cornici aggettanti, enfatizza sporgenze e rientranze attraverso l'uso del colore e accosta linee rette e oblique. La continuità delle superfici viene interrotta in vari punti attraverso l'inserimento di lastre più chiare, illuminate di notte per creare un effetto suggestivo di squarci luminosi. Un disegno che sperimenta le potenzialità del Lapitec®, prodotto in lastre rettangolari di grande formato (3.365x1.500 mm) ma adattabile a qualsiasi forma e dimensione richieste dal progetto.

Le parti aggettanti, rivestite in lastre color Avorio, fanno da contraltare alla superficie Grigio Piombo delle pareti continue arretrate, accentuando il contrasto cromatico di luce e ombra determinato dalle diverse profondità. In Lapitec® Grigio Piombo anche la recinzione, il cancello scorrevole di accesso e la pavimentazione esterna; di colore Avorio, invece, le panchine, un primo saggio delle potenzialità del materiale per la realizzazione di elementi di arredo e design.

Gli ambienti interni si caratterizzano per l'uniformità cromatica: i





2



3

rivestimenti di pavimenti e pareti - così come le superfici dei tavoli e dei piani orizzontali di appoggio e di lavoro - sono infatti stati realizzati in Lapitec® color Avorio; la differente percezione tattile e visiva delle superfici è affidata alla scelta delle finiture: Lux per i pavimenti, Vesuvio per le superfici verticali, Satin per i tavoli e i piani orizzontali.

Lux, luminosa e lucida, riflette la luce esterna producendo un deciso e suggestivo effetto specchiato; la finitura Vesuvio, opaca, riproduce l'aspetto superficiale di un granito fiammato e spazzolato, che incontrando la luce dà luogo a effetti cromatici vari e imprevedibili; infine Satin, che assicura ai piani orizzontali il giusto riflesso per le postazioni di lavoro.

La versatilità e la resa estetica del Lapitec®, dimostrate concretamente nella realizzazione della sede aziendale, si accompagnano a elevate caratteristiche fisico meccaniche: il prodotto è resistente all'urto e all'abrasione, incorruttibile dal tempo e dagli agenti atmosferici, inattaccabile da acidi, basi e solventi, antigraffiti, incombustibile, non gelivo e insensibile all'azione dei raggi UV.

La sua produzione risponde, inoltre, a rigidi criteri di rispetto ambientale: Lapitec® è privo di resine, non contiene derivati del petrolio, è antibatterico ed è un materiale completamente inerte, riutilizzabile al termine del ciclo di vita.

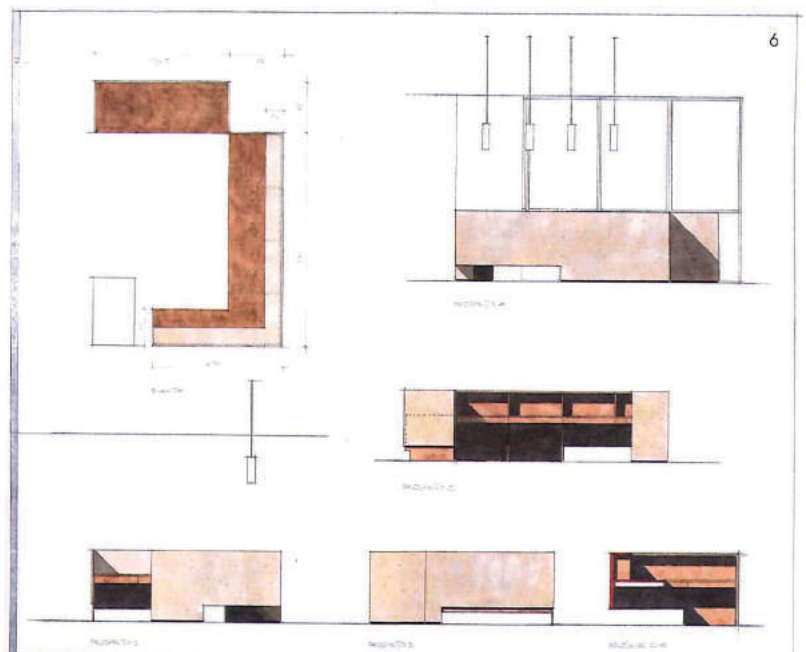
LAPITEC

Via Bassanese, 6 - I - 31050 Veduggio (TV)
Tel. +39 0423 700239 - Fax +39 0423 709540
Email: info@lapitec.it - www.lapitec.com



- 1-2 L'ACCESSO ALL'EDIFICIO.
IL LAPITEC® È UTILIZZATO NELLA REALIZZAZIONE DELLA FACCIATA VENTILATA, DELLA RECINZIONE E DEL CANCELLO, SECONDO VARI COLORI E GEOMETRIE REALIZZATE SU DISEGNO
- 3/5 PER IL RIVESTIMENTO DELLE SUPERFICI E LA REALIZZAZIONE DEGLI ARREDI INTERNI, IL LAPITEC® È DECLINATO IN TRE DIVERSE FINITURE (LUX, VESUVIO, SATIN), CHE RESTITUISCONO DIFFERENTI EFFETTI MATERICI, TATTILI E VISIVI
- 6- SCHIZZI DI STUDIO COMPOSITIVO, TECNICO E CROMATICO DEL BANCONE DELLA RECEPTION

IL LAPITEC® È UNA PIETRA SINTERIZZATA A TUTTA MASSA, NATURALE AL 100%, PRIVA DI RESINE E DERIVATI DEL PETROLIO. LA LAVORAZIONE VIENE FATTA MEDIANTE UN PROCESSO ESCLUSIVO BREVETTATO CHE PREVEDE UNA FASE DI COTTURA FINO A 1200°, E CONSENTE DI OTTENERE LASTRE XXL, IN TRE SPESSORI CALIBRATI DI 12, 20 E 30 MM



6